

中華民國115年度

新北市總預算案

新北市政府教育局主管

新北市地方教育發展基金
新北市鶯歌區中湖國民小學

附屬單位預算之分預算
(非營業部分)

新北市鶯歌區中湖國民小學編

新北市鶯歌區中湖國民小學
新北市地方教育發展基金
目 次
中 華 民 國 115 年 度

一、業務計畫及預算說明.....	第	1	-	4	頁
二、預算主要表					
1、基金來源、用途及餘絀預計表.....	第	5	-	5	頁
2、基金來源、用途及餘絀預計表說明.....	第	6	-	6	頁
3、現金流量預計表.....	第	7	-	7	頁
三、預算明細表					
1、基金來源明細表.....	第	8	-	8	頁
2、基金用途明細表.....	第	9	-	11	頁
四、預算附表					
單位(或計畫)成本分析表.....	第	12	-	12	頁
五、預算參考表					
1、5年來主要業務計畫分析表.....	第	13	-	13	頁
2、員工人數彙計表.....	第	14	-	14	頁
3、用人費用彙計表-依人員別.....	第	16	-	17	頁
4、用人費用彙計表-依用途別.....	第	18	-	19	頁
5、各項費用彙計表.....	第	20	-	22	頁
六、附 錄					
1、預計平衡表.....	第	23	-	23	頁
2、資本資產明細表.....	第	24	-	24	頁

新北市鶯歌區中湖國民小學

新北市地方教育發展基金

業務計畫及預算說明

中華民國 115 年度

壹、基金概況

一、設立宗旨及願景

- (一)本校依據「國民教育法」之規定辦理，以養成德、智、體、群、美五育均衡發展之健全國民為宗旨。
- (二)本校自 99 年度起依教育經費編列與管理法第 13 條規定設置「新北市地方教育發展基金」，以促進教育健全發展，提昇教育經費運用績效。

二、施政重點

- (一)培育五育兼備，多元性向發展之健全國民。
- (二)加強生活教育，引導人生正確價值方向和行為態度。
- (三)陶冶並平衡身心發展，促進並調和群己關係。
- (四)形塑優質化校園，發揮境教潛移默化功效。
- (五)發揮輔導效能，防止高關懷學生中輟，建立友善校園。

三、組織概況

本校設置校長 1 人，綜理全校校務，下設教務處、總務處、學輔處、附設幼兒園等單位，員額編制教師 18 人、教保員 3 人、職員 2 人、工友 1 人、廚工 1 人，共計 26 人。

四、基金歸類及屬性

本基金係預算法第 4 條第 1 項第 2 款所定，特定收入來源，供特殊用途之特別收入基金，並編製附屬單位預算。

貳、業務計畫

單位：新臺幣千元

一、基金來源

來源別	本年度預算數	實施內容
財產收入	7	利息收入 7 千元。
政府撥入收入	30,605	公庫撥款收入 3,060 萬 5 千元。
教學收入	790	學雜費收入 79 萬元。
其他收入	17	雜項收入 1 萬 7 千元。

二、基金用途

業務計畫	本年度預算數	實施內容
國民教育業務計畫	31,369	本年度預算編列 3,136 萬 9 千元，計有普通班 7 班、特教班 0.5 班、附設幼兒園 3 班，合計 10.5 班，學生人數 201 人；本計畫擬新購各科教學設備，充實各科教材，以提高教學效能，革新教學方法；辦理場地開放、藝文競賽、數位教學、科學推廣、學生輔導等項目，以期透過各項活動，強健學生身心體魄，增進學生生活智慧；配合校務推動行政處室支援工作，進而增進運作效能。
建築及設備業務計畫	150	本年度預算編列 15 萬元，計有其他設備 15 萬元，辦理充實教學及辦公設備、充實學校館藏圖書。

參、預算概要

一、基金來源及用途之預計

(一)本年度基金來源 3,141 萬 9 千元，較上年度預算數 3,026 萬 2 千元，增加 115 萬 7 千元，約 3.82%，主要係公庫撥款收入增加所致。

(二)本年度基金用途 3,151 萬 9 千元，較上年度預算數 3,036 萬 2 千元，增加 115 萬 7 千元，約 3.81%，主要係用人費用增加所致。

二、基金餘絀之預計

本年度基金來源及用途相抵後，差短為 10 萬元，與上年度預算數相同，將移用以前基金餘額 10 萬元支應。

三、補辦預算事項：無。

肆、以前年度計畫實施成果概述

一、前(113)年度計畫實施成果概述：基金來源決算數 3,488 萬 6,122 元，基金用途決算數 3,557 萬 3,558 元，短絀數 68 萬 7,436 元。

二、上年度已過期間(114 年 1 月 1 日至 6 月 30 日止)計畫實施成果概述：

(一)基金來源部分：徵收及依法分配收入 2,000 元、財產收入 1,522 元、政府撥入收入 2,360 萬 7,396 元、教學收入 36 萬 6,300 元、其他收入 9,800 元。

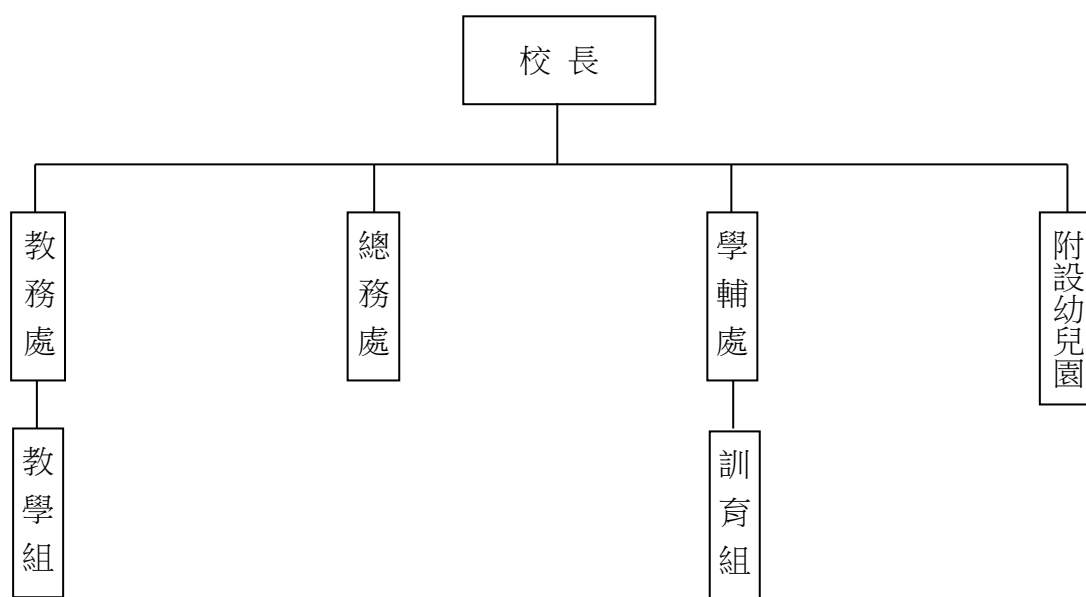
(二)基金用途部分：國民教育業務計畫 1,947 萬 9,036 元，建築及設備業務計畫 0 元。

(三)總計 114 年上半年賸餘數 450 萬 7,982 元。

伍、組織系統圖

新北市鶯歌區中湖國民小學

組織系統圖



員額編制表																						
教育人員					公務人員												技工工友				編制員額總計	
總班級數	總教師人數	校長	教保員	專任運動教練	組長	幹事	護理師或護士	營養師	主任(人)	助理員(人)	書記(人)	人事管理員	主任(會)	佐理員(會)	會計員	留用人員	合計	技工	工友	廚工		合計
10.5	18	1	3	0	0	1	1	0	0	0	0	0	0	0	0	0	2	0	1	1	2	26

新北市鶯歌區中湖國民小學
 新北市地方教育發展基金
基金來源、用途及餘絀預計表
 中華民國115年度

單位：新臺幣千元

前年度決算數	項 目	本年度預算數	上年度預算數	比較增減(-)
34,886	基金來源	31,419	30,262	1,157
9	徵收及依法分配收入	0	0	0
9	徵收收入	0	0	0
9	違規罰款收入	0	0	0
8	勞務收入	0	0	0
8	服務收入	0	0	0
7	財產收入	7	3	4
7	利息收入	7	3	4
34,183	政府撥入收入	30,605	29,469	1,136
34,183	公庫撥款收入	30,605	29,469	1,136
666	教學收入	790	790	0
666	學雜費收入	790	790	0
12	其他收入	17	0	17
12	雜項收入	17	0	17
35,574	基金用途	31,519	30,362	1,157
35,450	國民教育計畫	31,369	30,212	1,157
35,450	國民小學教育	31,369	30,212	1,157
123	建築及設備計畫	150	150	0
0	營建及修建工程	0	0	0
0	交通及運輸設備	0	0	0
123	其他設備	150	150	0
-687	本期賸餘 (短絀一)	-100	-100	0
1,211	期初基金餘額	424	1,111	-687
0	解繳公庫	0	0	0
524	期末基金餘額	324	1,011	-687

備註：

新北市鶯歌區中湖國民小學
新北市地方教育發展基金
基金來源、用途及餘絀預計表說明
中華民國 115 年度

壹、基金來源：

- 一、財產收入：本年度預算數為 7 千元，主要為專戶利息收入 7 千元。
- 二、政府撥入收入：本年度預算數為 3,060 萬 5 千元，主要為市庫撥款收入 3,060 萬 5 千元。
- 三、教學收入：本年度預算數為 79 萬元，主要為幼兒園學費 70 萬元、幼兒園學生活動費 9 萬元。
- 四、其他收入：本年度預算數為 1 萬 7 千元，主要為資源回收收入 1 萬 7 千元。

貳、基金用途：

- 一、國民教育業務計畫：本年度預算數為 3,136 萬 9 千元，主要擬新購各科教學設備，充實各科教材，以提高教學效能，革新教學方法；辦理場地開放、藝文競賽、數位教學、科學推廣、學生輔導等項目，以期透過各項活動，強健學生身心體魄，增進學生生活智慧；配合校務推動行政處室支援工作，進而增進運作效能。
- 二、建築及設備業務計畫：本年度預算數為 15 萬元，包括其他設備 15 萬元，主要係辦理充實各項教學及辦公設備暨充實學校館藏圖書以改善教學環境，增進教學效能。

新北市鶯歌區中湖國民小學
 新北市地方教育發展基金
現金流量預計表
 中華民國115年度

單位：新臺幣千元

項 目	預 算	數	說 明
業務活動之現金流量			
本期賸餘(短絀)		-100	
調整非現金項目		0	
流動資產淨減(淨增)		0	
流動負債淨增(淨減)		0	
業務活動之淨現金流入(流出)		-100	
其他活動之現金流量			
增加短期債務及其他負債		0	
增加其他負債		0	
增加其他資產		0	
增加其他資產		0	
其他活動之淨現金流入(流出)		0	
現金及約當現金之淨增(淨減)		-100	
期初現金及約當現金		6,524	
期末現金及約當現金		6,424	

註：

新北市鶯歌區中湖國民小學
 新北市地方教育發展基金
基金來源明細表
 中華民國 115 年度

單位：新臺幣千元

科目及業務項目	單位	預 算 數			說 明
		數量 (業務量)	利(費)率	金 額	
財產收入				7	
利息收入	年	1	7,000	7	專戶利息收入
政府撥入收入				30,605	
公庫撥款收入	年	1	30,605,000	30,605	市庫撥款收入
教學收入				790	
學雜費收入	年	1	700,000	700	學費-幼兒園
學雜費收入	年	1	90,000	90	學生活動費(收支併列)-幼兒園
其他收入				17	
雜項收入	年	1	17,000	17	員工宿舍使用費
總 計：				31,419	

新北市鶯歌區中湖國民小學
 新北市地方教育發展基金
基金用途明細表
 中華民國115年度

單位：新臺幣千元

前年度 決算數	業務計畫及 用途別科目	本年度 預算數	上年度 預算數	計畫內容說明
35,450	53 國民教育計畫	31,369	30,212	
35,450	532 國民小學教育	31,369	30,212	
32,162	1 用人費用	27,973	26,787	
19,781	11 正式員額薪資	17,938	16,438	
17,891	113 職員薪金	17,638	16,138	教職員薪資
1,554		0	0	
337	114 工員工資	300	300	廚工薪資
1,939	12 聘僱及兼職人員薪資	420	420	
402	122 約僱職員薪金	0	0	
1,201	124 兼職人員酬金	0	0	
337		72	72	人事、主計兼職費
0		240	240	兼代課鐘點費
0		108	108	國小兼任輔導教師減課鐘點費
431	13 加(夜)班費	431	302	
431	134 未休假加班費	431	302	未休假加班費
4,277	15 獎金	3,700	3,700	
1,923	151 考績獎金	1,600	1,600	教職員考績獎金
2,148	152 年終獎金	2,100	2,100	教職員工年終獎金
206		0	0	
3,421	16 退休及卹償金	3,304	3,250	
113	161 職員退休及離職金	0	0	
192		200	200	長期代理代課教師退職準備金
3,116		1,494	1,413	教職員退休金、撫慰金、獎勵金
0		1,610	1,637	教職員退撫基金提撥
2,312	18 福利費	2,180	2,677	
1,841	181 分擔員工保險費	1,800	1,800	教職員工公保、勞保、健保
251		0	0	
23	183 傷病醫藥費	40	57	教職員工健康檢查費
96	18Y 其他福利費	150	150	教職員休假補助費(10日內)
101		190	670	公教人員各項補助(婚喪及生育補助、子女教育補助相關費用)
2,458	2 服務費用	2,346	2,273	
363	21 水電費	320	320	
80	212 工作場所電費	0	0	
268		300	300	電費
15	214 工作場所水費	20	20	水費
57	22 郵電費	60	60	
9	221 郵費	10	10	郵資
48	222 電話費	50	50	電話費
93	23 旅運費	60	60	
33	231 國內旅費	0	0	
60		60	60	小型學校差旅費
7	24 印刷裝訂與廣告費	0	0	

新北市鶯歌區中湖國民小學
 新北市地方教育發展基金
基金用途明細表
 中華民國115年度

單位：新臺幣千元

前年度 決算數	業務計畫及 用途別科目	本年度 預算數	上年度 預算數	計畫內容說明
7241	印刷及裝訂費	0	0	
40525	修理保養及保固費	305	341	
2255	機械及設備修護費	0	0	
383257	雜項設備修護費	21	21	飲水設備維護費
20		20	20	校園AED維護費
0		264	300	雜項設備修護費
1,40027	一般服務費	1,454	1,345	
1276	佣金、匯費、經理費及 手續費	2	2	匯費
372279	外包費	60	60	校園保全服務費
0		312	312	庶務性工作委外辦理費用
85627D	計時與計件人員酬金	1,005	890	校園門禁安全維護費-僱用專人 值勤2人薪資、保險、年終工作 獎金、退職準備金及健康檢查 費
94		0	0	
7827F	體育活動費	75	81	教職員工文康活動費
6128	專業服務費	75	75	
17285	講課鐘點、稿費、出席 審查及查詢費	17	17	社團活動經費-講師鐘點費
30287	委託檢驗(定)試驗認證 費	30	30	高低壓供電電氣技工維護費
1428Y	其他專業服務費	14	14	校園環境維護費用
0		14	14	飲水機水質檢測費用
7229	公共關係費	72	72	
72291	公共關係費	72	72	首長特別費(6,000元*12月)
3903	材料及用品費	574	580	
39032	用品消耗	574	580	
128321	辦公(事務)用品	316	323	辦公費-辦公及教學相關用品
21		6	6	推動學校健康促進政策經費
0		15	15	電腦設備及維護管理費-資訊設 備相關維護費用
50323	農業與園藝用品及環境 美化費	18	18	校園綠美化及環境清潔衛生用 品
10324	化學藥劑與實驗用品	10	10	教學實驗用品
21326	食品	0	0	
16328	醫療用品(非醫療院所 使用)	3	3	健康中心衛生保健費
0		13	13	口腔檢查及保健工作經費
2032Y	其他用品消耗	21	20	運動會相關經費
28		3	3	特教班教材編輯費
97		90	90	學生活動費(收支併列)-幼兒園 各項活動經費
0		3	3	特教班常年事務費

新北市鶯歌區中湖國民小學
 新北市地方教育發展基金
基金用途明細表
 中華民國115年度

單位：新臺幣千元

前年度 決算數	業務計畫及 用途別科目	本年度 預算數	上年度 預算數	計畫內容說明
032Y	其他用品消耗	76	76	體育及教學活動經費
854	租金、償債、利息及相關 手續費	100	100	
8545	雜項設備租金	100	100	
85451	雜項設備租金	100	100	影印機租金
3557	會費、捐助、補助、分 攤、照護、救濟與交流活 動費	376	472	
171	會費	2	2	
1713	職業團體會費	2	2	護理師護士公會會費
34372	捐助、補助與獎助	368	470	
309726	獎助學員生給與	308	412	低收入戶、中低收入戶、身心 障礙及家庭突遭變故學生午餐 補助
0		9	9	國小原住民學生獎學金
0		14	12	國小低收入戶學生助學金
3472Y	其他捐助、補助與獎助	5	5	幼兒園兒童節禮物
0		23	23	教師節紀念品
0		9	9	國小兒童節禮物
074	補貼、獎勵、慰問、照 護與救濟	6	0	
0743	獎勵費用	6	0	資深優良教師獎勵金
1175	競賽及交流活動費	0	0	
11751	技能競賽	0	0	
1235M	建築及設備計畫	150	150	
1235M4	其他設備	150	150	
1235	購建固定資產、無形資 產、非理財目的之長期投 資及營舍與設施工程支出	150	150	
12351	購建固定資產	150	150	
20514	購置機械及設備	30	30	充實各項教學及辦公設備
11		0	0	
39516	購置雜項設備	5	5	充實學校館藏圖書
54		70	70	充實各項教學及辦公設備
0		45	45	充實各項教學及辦公設備
35,574	總 計	31,519	30,362	

新北市鶯歌區中湖國民小學
 新北市地方教育發展基金
單位（或計畫）成本分析表
 中華民國 115 年度

單位：新臺幣千元

計 畫 別	單位	單位成本 (元)或 平均利 (費)率	數量	預 算 數	說 明
國民教育計畫				31,369	
國民小學教育				31,369	
建築及設備計畫				150	
其他設備				150	
合 計				31,519	

新北市鶯歌區中湖國民小學
 新北市地方教育發展基金
 5年來主要業務計畫分析表

中華民國 115 年度

單位：新臺幣千元

年度及項目	單位	數量	單位成本(元)或平均利(費)率	預(決)算數	說明
本年度預算數				31,519	
國民教育計畫				31,369	
建築及設備計畫				150	
上年度預算數				30,362	
國民教育計畫				30,212	
建築及設備計畫				150	
前年度決算數				35,574	
國民教育計畫				35,450	
建築及設備計畫				123	
112年度決算數				33,684	
國民教育計畫				33,267	
建築及設備計畫				417	
111年度決算數				30,740	
國民教育計畫				30,544	
建築及設備計畫				196	

本頁空白

新北市鶯歌區
 新北市地方
用人費用
 中華民國

科 目	正式員 額薪資	聘僱人 員薪資	加(夜) 班費	津 貼	獎 金			退休及
					年終獎金	考績獎金	其他	退休金
總 計	17,938		431		2,100	1,600		3,304
國民教育計畫	17,938		431		2,100	1,600		3,304
正式人員	17,938		431		2,100	1,600		1,810
兼任人員								
其他人員								1,494

1、「計時與計件人員酬金」：僱用專人值勤1,005千元。

2、考績獎金：依公務人員考績法第7、8、12條暨公立高級中等以下學校教師成績考核辦法第4條等規定，預算人數23人，預算金額為1,600千元。年終獎金：依據行政院各年度訂定之軍公教人員年終工作獎金發給注意事項，預算人數25人，預算金額為2,100千元。

中湖國民小學
教育發展基金
彙計表
115年度

單位：新臺幣千元

卹償金	資遣費	福 利 費				提繳費	合 計	兼任人員 用人費用	總 計
		分擔保 險費	傷病醫 藥費	提撥福 利金	其他				
		1,800	40		340		27,553	420	27,973
		1,800	40		340		27,553	420	27,973
		1,800	40		340		26,059		26,059
								420	420
							1,494		1,494

新北市鶯歌區
 新北市地方
用人費用
 中華民國

科 目	正式員 額薪資	聘僱人 員薪資	加(夜) 班費	津 貼	獎 金			退休及
					年終獎金	考績獎金	其他	退休金
總 計	17,938		431		2,100	1,600		3,304
國民教育計畫	17,938		431		2,100	1,600		3,304
職員薪金	17,638							
工員工資	300							
兼職人員酬金								
未休假加班費			431					
考績獎金						1,600		
年終獎金					2,100			
職員退休及離職金								3,304
分擔員工保險費								
傷病醫藥費								
其他福利費								

1、「計時與計件人員酬金」：僱用專人值勤1,005千元。

2、考績獎金：依公務人員考績法第7、8、12條暨公立高級中等以下學校教師成績考核辦法第4條等規定，預算人數23人，預算金額為1,600千元。年終獎金：依據行政院各年度訂定之軍公教人員年終工作獎金發給注意事項，預算人數25人，預算金額為2,100千元。

中湖國民小學
教育發展基金
彙計表
115年度

單位：新臺幣千元

卹償金	資遣費	福 利 費				提繳費	合 計	兼任人員 用人費用	總 計
		分擔保 險費	傷病醫 藥費	提撥福 利金	其他				
		1,800	40		340		27,553	420	27,973
		1,800	40		340		27,553	420	27,973
							17,638		17,638
							300		300
								420	420
							431		431
							1,600		1,600
							2,100		2,100
							3,304		3,304
		1,800					1,800		1,800
			40				40		40
					340		340		340

新北市鶯歌區中湖國民小學
 新北市地方教育發展基金
各項費用彙計表
 中華民國115年度

單位：新臺幣千元

前年度 決算數	上年度 預算數	科 目	本 年 度 預 算 數				
			合 計	國民教育計 畫	建築及設備 計畫		
32,162	26,787	用人費用	27,973	27,973	0		
19,781	16,438	正式員額薪資	17,938	17,938	0		
19,444	16,138	職員薪金	17,638	17,638	0		
337	300	工員工資	300	300	0		
1,939	420	聘僱及兼職人員薪資	420	420	0		
402		約僱職員薪金	0	0	0		
1,538	420	兼職人員酬金	420	420	0		
431	302	加(夜)班費	431	431	0		
431	302	未休假加班費	431	431	0		
4,277	3,700	獎金	3,700	3,700	0		
1,923	1,600	考績獎金	1,600	1,600	0		
2,354	2,100	年終獎金	2,100	2,100	0		
3,421	3,250	退休及卹償金	3,304	3,304	0		
3,421	3,250	職員退休及離職金	3,304	3,304	0		
2,312	2,677	福利費	2,180	2,180	0		
2,092	1,800	分擔員工保險費	1,800	1,800	0		
23	57	傷病醫藥費	40	40	0		
197	820	其他福利費	340	340	0		
2,458	2,273	服務費用	2,346	2,346	0		
363	320	水電費	320	320	0		
348	300	工作場所電費	300	300	0		
15	20	工作場所水費	20	20	0		
57	60	郵電費	60	60	0		
9	10	郵費	10	10	0		
48	50	電話費	50	50	0		
93	60	旅運費	60	60	0		
93	60	國內旅費	60	60	0		
7		印刷裝訂與廣告費	0	0	0		
7		印刷及裝訂費	0	0	0		
405	341	修理保養及保固費	305	305	0		

新北市鶯歌區中湖國民小學
新北市地方教育發展基金
各項費用彙計表
中華民國115年度

單位：新臺幣千元

前年度 決算數	上年度 預算數	科目	本年度預算數			
			合計	國民教育計畫	建築及設備計畫	
2		機械及設備修護費	0	0	0	
403	341	雜項設備修護費	305	305	0	
1,400	1,345	一般服務費	1,454	1,454	0	
1	2	佣金、匯費、經理費及手續費	2	2	0	
372	372	外包費	372	372	0	
950	890	計時與計件人員酬金	1,005	1,005	0	
78	81	體育活動費	75	75	0	
61	75	專業服務費	75	75	0	
17	17	講課鐘點、稿費、出席審查及查詢費	17	17	0	
30	30	委託檢驗(定)試驗認證費	30	30	0	
14	28	其他專業服務費	28	28	0	
72	72	公共關係費	72	72	0	
72	72	公共關係費	72	72	0	
390	580	材料及用品費	574	574	0	
390	580	用品消耗	574	574	0	
149	344	辦公(事務)用品	337	337	0	
50	18	農業與園藝用品及環境美化費	18	18	0	
10	10	化學藥劑與實驗用品	10	10	0	
21		食品	0	0	0	
16	16	醫療用品(非醫療院所使用)	16	16	0	
145	192	其他用品消耗	193	193	0	
85	100	租金、償債、利息及相關手續費	100	100	0	
85	100	雜項設備租金	100	100	0	
85	100	雜項設備租金	100	100	0	

新北市鶯歌區中湖國民小學
新北市地方教育發展基金
各項費用彙計表
中華民國115年度

單位：新臺幣千元

前年度 決算數	上年度 預算數	科目	本年度預算數			
			合計	國民教育計畫	建築及設備計畫	
123	150	購建固定資產、無形資產、非理財目的之長期投資及營舍與設施工程支出	150	0	150	
123	150	購建固定資產	150	0	150	
31	30	購置機械及設備	30	0	30	
92	120	購置雜項設備	120	0	120	
355	472	會費、捐助、補助、分攤、照護、救濟與交流活動費	376	376	0	
1	2	會費	2	2	0	
1	2	職業團體會費	2	2	0	
343	470	捐助、補助與獎助	368	368	0	
309	433	獎助學員生給與	331	331	0	
34	37	其他捐助、補助與獎助	37	37	0	
		補貼、獎勵、慰問、照護與救濟	6	6	0	
		獎勵費用	6	6	0	
11		競賽及交流活動費	0	0	0	
11		技能競賽	0	0	0	
35,574	30,362	合計	31,519	31,369	150	

新北市鶯歌區中湖國民小學
 新北市地方教育發展基金
預計平衡表
 中華民國115年12月31日

單位：新臺幣千元

113年12月31日 實 際 數	科 目	115年12月31日 預 計 數	114年12月31日 預 計 數	比較增減
6,624	資 產 合 計	6,424	6,524	-100
6,624	資 產	6,424	6,524	-100
6,624	流動資產	6,424	6,524	-100
6,624	現金	6,424	6,524	-100
6,624	銀行存款	6,424	6,524	-100
0	應收款項	0	0	0
0	應收收益	0	0	0
0	預付款項	0	0	0
0	預付費用	0	0	0
0	投資、長期應收款 項、貸墊款及準備金	0	0	0
0	準備金	0	0	0
0	退休及離職準備 金	0	0	0
0	其他資產	0	0	0
0	什項資產	0	0	0
0	暫付及待結轉帳 項	0	0	0
1,276,238	代管資產	1,276,238	1,276,238	0
-1,276,238	應付代管資產	-1,276,238	-1,276,238	0
6,100	負 債	6,100	6,100	0
5,038	流動負債	5,038	5,038	0
5,038	應付款項	5,038	5,038	0
5,038	應付代收款	5,038	5,038	0
0	應付費用	0	0	0
1,062	其他負債	1,062	1,062	0
1,062	什項負債	1,062	1,062	0
1,062	存入保證金	1,062	1,062	0
0	應付退休及離職 金	0	0	0
0	暫收及待結轉帳 項	0	0	0
524	基金餘額	324	424	-100
524	基金餘額	324	424	-100
524	基金餘額	324	424	-100
524	累積餘額	324	424	-100
6,624	負債及基金餘額合計	6,424	6,524	-100

信託代理與保證資產
 保管品
 保證品

233 信託代理與保證負債
 0 應付保管品
 233 應付保證品

233
 0
 233

新北市鶯歌區中湖國民小學

新北市地方教育發展基金

資本資產明細表

中華民國115年度

單位：新臺幣千元

項 目	取得成本 (期初餘額)	以前年度 累計折舊/ 長期投資 評價	本 年 度 變 動					本年度累 計折舊/長 期投資評 價變動數	期末餘額
			增 加		減 少		主要增減 原因說明		
			金 額	類 型	金 額	類 型			
非理財目的之長期投資									
土地									
土地改良物									
房屋及建築									
機械及設備	5,552	4,530	30	(1)			577	475	
交通及運輸設備	1,249	869					138	242	
雜項設備	8,644	5,620	120	(1)			879	2,265	
購建中固定資產									
租賃資產									
租賃權益改良									
電腦軟體	33				13	(11)		20	
權利									
發展中之無形資產									
其他無形資產									
遞耗資產									
其他									
合計	15,477	11,019	150		13		1,594	3,001	

註：