

中華民國114年度

新 北 市 總 預 算 案

新北市政府教育局主管

新北市地方教育發展基金
新北市鶯歌區中湖國民小學

附屬單位預算之分預算
(非營業部分)

新北市鶯歌區中湖國民小學編

新北市鶯歌區中湖國民小學
新北市地方教育發展基金
目 次
中 華 民 國 114 年度

一、業務計畫及預算說明.....	第	1	-	4	頁
二、預算主要表					
1、基金來源、用途及餘絀預計表.....	第	5	-	5	頁
2、基金來源、用途及餘絀預計表說明.....	第	6	-	6	頁
3、現金流量預計表.....	第	7	-	7	頁
三、預算明細表					
1、基金來源明細表.....	第	8	-	8	頁
2、基金用途明細表.....	第	9	-	12	頁
四、預算附表					
單位(或計畫)成本分析表.....	第	13	-	13	頁
五、預算參考表					
1、5年來主要業務計畫分析表.....	第	14	-	14	頁
2、員工人數彙計表.....	第	15	-	15	頁
3、用人費用彙計表-依人員別.....	第	16	-	17	頁
4、用人費用彙計表-依用途別.....	第	18	-	19	頁
5、各項費用彙計表.....	第	20	-	22	頁
6、補辦預算明細表.....	第	23	-	23	頁
六、附 錄					
1、預計平衡表.....	第	24	-	24	頁
2、資本資產明細表.....	第	25	-	25	頁

新 北 市 鶯 歌 區 中 湖 國 民 小 學

新 北 市 地 方 教 育 發 展 基 金

業務計畫及預算說明

中華民國 114 年度

壹、基金概況

一、設立宗旨及願景

- (一)本校依據「國民教育法」之規定辦理，以養成德、智、體、群、美五育均衡發展之健全國民為宗旨。
- (二)本校自 99 年度起依教育經費編列與管理法第 13 條規定設置「新北市地方教育發展基金」，以促進教育健全發展，提昇教育經費運用績效。

二、施政重點

- (一)培育五育兼備，多元性向發展之健全國民。
- (二)加強生活教育，引導人生正確價值方向和行為態度。
- (三)陶冶並平衡身心發展，促進並調和群己關係。
- (四)形塑優質化校園，發揮境教潛移默化功效。
- (五)發揮輔導效能，防止高關懷學生中輟，建立友善校園。

三、組織概況

本校設置校長 1 人，綜理全校校務，下設教務處、總務處、學輔處、附設幼兒園等單位，員額編制教師 20 人、教保員 3 人、職員 2 人、工友 1 人、廚工 1 人，共計 28 人。

四、基金歸類及屬性

本基金係預算法第 4 條第 1 項第 2 款所定，特定收入來源，供特殊用途之特別收入基金，並編製附屬單位預算。

貳、業務計畫

單位：新臺幣千元

一、基金來源

來源別	本年度預算數	實施內容
財產收入	3	利息收入 3 千元。
政府撥入收入	29,469	公庫撥款收入 2,946 萬 9 千元。
教學收入	790	學雜費收入 79 萬元。

二、基金用途

業務計畫	本年度預算數	實施內容
國民教育業務計畫	30,212	本年度預算編列 3,021 萬 2 千元，計有普通班 8 班、特教班 0.5 班、附設幼兒園 3 班，合計 11.5 班，學生人數 229 人；本計畫擬新購各科教學設備，充實各科教材，以提高教學效能，革新教學方法；辦理場地開放、藝文競賽、數位教學、科學推廣、學生輔導等項目，以期透過各項活動，強健學生身心體魄，增進學生生活智慧；配合校務推動行政處室支援工作，進而增進運作效能。
建築及設備業務計畫	150	本年度預算編列 15 萬元，計有其他設備 15 萬元，辦理充實教學及辦公設備、充實學校館藏圖書。

參、預算概要

一、基金來源及用途之預計

(一)本年度基金來源 3,026 萬 2 千元，較上年度預算數 3,130 萬 2 千元，減少 104 萬元，約 3.32%，主要係公庫撥入收入減少所致。

(二)本年度基金用途 3,036 萬 2 千元，較上年度預算數 3,140 萬 2 千元，減少 104 萬元，約 3.31%，主要係用人費用減少所致。

二、基金餘絀之預計

本年度基金來源及用途相抵後，差短為 10 萬元，與上年度預算數相同，將移用以前基金餘額 10 萬元支應。

三、補辦預算事項

(一)固定資產之建設改良擴充

1.112 年度低碳校園改造補助計畫，39 萬 8,850 元。

肆、以前年度計畫實施成果概述

一、前（112）年度計畫實施成果概述：基金來源決算數 3,425 萬 5,079 元，基金用途決算數 3,368 萬 3,832 元，賸餘數 57 萬 1,247 元。

二、上年度已過期間（113 年 1 月 1 日至 6 月 30 日止）計畫實施成果概述：

(一)基金來源部分：徵收及依法分配收入 8,400 元、勞務收入 8,000 元、政府撥入收入 2,358 萬 8,004 元、教學收入 29 萬 6,650 元、其他收入 4,900 元。

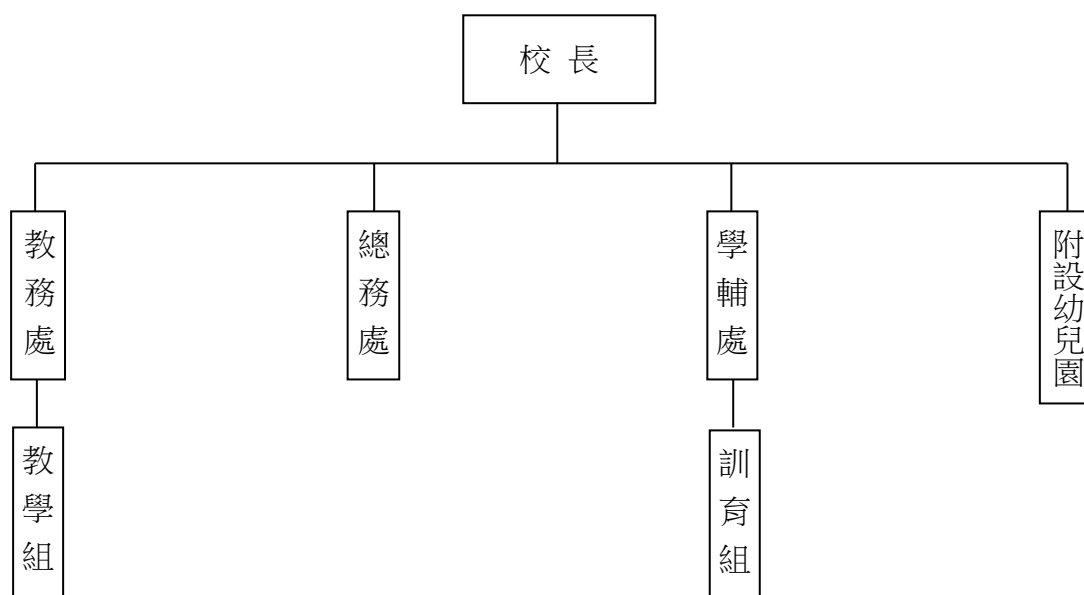
(二)基金用途部分：國民教育業務計畫 1,978 萬 3,424 元、建築及設備業務計畫 5 萬 600 元。

(三)總計 113 年上半年賸餘數 407 萬 1,930 元。

伍、組織系統圖

新北市鶯歌區中湖國民小學

組 織 系 統 圖



員額編制表																						
教育人員					公務人員												技工工友				編制員額總計	
總班級數	總教師人數	校長	教保員	專任運動教練	組長	幹事	護理師或護士	營養師	主任(人)	助理員(人)	書記(人)	人事管理員	主任(會)	佐理員(會)	會計員	留用人員	合計	技工	工友	廚工		合計
11.5	20	1	3	0	0	1	1	0	0	0	0	0	0	0	0	0	2	0	1	1	2	28

新北市鶯歌區中湖國民小學
 新北市地方教育發展基金
基金來源、用途及餘絀預計表
 中華民國114年度

單位：新臺幣千元

前年度決算數	項 目	本年度預算數	上年度預算數	比較增減(一)
34,255	基金來源	30,262	31,302	-1,040
3	財產收入	3	2	1
3	利息收入	3	2	1
33,321	政府撥入收入	29,469	30,589	-1,120
33,321	公庫撥款收入	29,469	30,589	-1,120
550	教學收入	790	711	79
550	學雜費收入	790	711	79
380	其他收入	0	0	0
380	雜項收入	0	0	0
33,684	基金用途	30,362	31,402	-1,040
33,267	國民教育計畫	30,212	31,252	-1,040
33,267	國民小學教育	30,212	31,252	-1,040
417	建築及設備計畫	150	150	0
399	營建及修建工程	0	0	0
18	交通及運輸設備	0	0	0
0	其他設備	150	150	0
571	本期賸餘（短絀－）	-100	-100	0
640	期初基金餘額	1,111	540	571
0	解繳公庫	0	0	0
1,211	期末基金餘額	1,011	440	571

備註：

新北市鶯歌區中湖國民小學
新北市地方教育發展基金
基金來源、用途及餘絀預計表說明
中華民國 114 年度

壹、基金來源：

- 一、財產收入：本年度預算數為 3 千元，主要為專戶利息收入 3 千元。
- 二、政府撥入收入：本年度預算數為 2,946 萬 9 千元，主要為市庫撥款收入 2,946 萬 9 千元。
- 三、教學收入：本年度預算數為 79 萬元，主要為幼兒園學費 70 萬元、幼兒園學生活動費 9 萬元。

貳、基金用途：

- 一、國民教育業務計畫：本年度預算數為 3,021 萬 2 千元，主要擬新購各科教學設備，充實各科教材，以提高教學效能，革新教學方法；辦理場地開放、藝文競賽、數位教學、科學推廣、學生輔導等項目，以期透過各項活動，強健學生身心體魄，增進學生生活智慧；配合校務推動行政處室支援工作，進而增進運作效能。
- 二、建築及設備業務計畫：本年度預算數為 15 萬元，包括其他設備 15 萬元，主要係辦理充實各項教學及辦公設備暨充實學校館藏圖書以改善教學環境，增進教學效能。

單位：新臺幣千元

註：

新北市鶯歌區中湖國民小學
 新北市地方教育發展基金
基金來源明細表
 中 華 民 國 114年 度

單位：新臺幣千元

科目及業務項目	單 位	預 算 數			說 明
		數量 (業務量)	利(費)率	金 額	
財產收入				3	
利息收入	年	1	3,000	3	專戶利息收入
政府撥入收入				29,469	
公庫撥款收入	年	1	29,469,000	29,469	市庫撥款收入
教學收入				790	
學雜費收入	年	1	90,000	90	學生活動費(收支併列)-幼兒園
學雜費收入	年	1	700,000	700	學費-幼兒園
總 計：				30,262	

新北市鶯歌區中湖國民小學
 新北市地方教育發展基金
基金用途明細表
 中華民國114年度

單位：新臺幣千元

前年度 決算數	業務計畫及 用途別科目	本年度 預算數	上年度 預算數	計畫內容說明
33,267	53 國民教育計畫	30,212	31,252	
33,267	532 國民小學教育	30,212	31,252	
30,332	1 用人費用	26,787	27,925	
18,914	11 正式員額薪資	16,438	18,108	
16,494	113 職員薪金	16,138	17,808	教職員薪資
2,096		0	0	
324	114 工員工資	300	300	廚工薪資
1,695	12 聘僱及兼職人員薪資	420	420	
182	122 約僱職員薪金	0	0	
1,209	124 兼職人員酬金	0	0	
304		72	72	人事、主計兼職費
0		240	240	兼代課鐘點費
0		108	108	國小兼任輔導教師減課鐘點費
302	13 加(夜)班費	302	324	
302	134 未休假加班費	302	324	未休假加班費
3,750	15 獎金	3,700	3,600	
1,573	151 考績獎金	1,600	1,500	教職員工考績獎金
2,007	152 年終獎金	2,100	2,100	教職員工年終獎金
169		0	0	
3,234	16 退休及卹償金	3,250	3,014	
65	161 職員退休及離職金	0	0	
2,960		1,413	1,394	教職員退休金、撫慰金、獎勵金
210		200	130	長期代理代課教師退職準備金
0		1,637	1,490	教職員退撫基金提撥
2,437	18 福利費	2,677	2,459	
191	181 分擔員工保險費	0	0	
1,716		1,800	1,600	教職員工公保、勞保、健保
30	183 傷病醫藥費	57	39	教職員健康檢查費
115	18Y 其他福利費	150	150	教職員休假補助費(10日內)
385		670	670	公教人員各項補助(婚喪及生育補助、子女教育補助相關費用)
2,069	2 服務費用	2,273	2,305	
413	21 水電費	320	400	
395	212 工作場所電費	300	300	電費
0		0	80	
18	214 工作場所水費	20	20	水費
0	215 宿舍水費	0	0	
64	22 郵電費	60	60	
14	221 郵費	10	10	郵資
50	222 電話費	50	50	電話費
84	23 旅運費	60	60	
13	231 國內旅費	0	0	
60		60	60	小型學校差旅費

新北市鶯歌區中湖國民小學
 新北市地方教育發展基金
基金用途明細表
 中華民國114年度

單位：新臺幣千元

前年度 決算數	業務計畫及 用途別科目	本年度 預算數	上年度 預算數	計畫內容說明
11235	貨物運費	0	0	
524	印刷裝訂與廣告費	0	0	
5241	印刷及裝訂費	0	0	
20025	修理保養及保固費	341	341	
200257	雜項設備修護費	21	21	飲水設備維護費
0		20	20	校園AED維護費
0		300	300	雜項設備修護費
1,17227	一般服務費	1,345	1,311	
1276	佣金、匯費、經理費及手續費	2	2	匯費
345279	外包費	60	60	校園保全服務費
0		312	312	庶務性工作委外辦理費用
77927D	計時與計件人員酬金	890	856	校園門禁安全維護費-僱用專人值勤2人薪資、保險、年終工作獎金及退職準備金
4827F	體育活動費	81	81	教職員工文康活動費
5928	專業服務費	75	61	
17285	講課鐘點、稿費、出席審查及查詢費	17	17	社團活動經費-講師鐘點費
28287	委託檢驗(定)試驗認證費	30	30	高低壓供電電氣技工維護費
1428Y	其他專業服務費	14	14	校園環境維護費用
0		14	0	飲水機水質檢測費用
7229	公共關係費	72	72	
72291	公共關係費	72	72	首長特別費(6,000元*12月)
5203	材料及用品費	580	571	
52032	用品消耗	580	571	
238321	辦公(事務)用品	323	323	辦公費-辦公及教學相關用品
21		6	6	推動學校健康促進政策經費
0		15	15	電腦設備及維護管理費-資訊設備相關維護費用
68323	農業與園藝用品及環境美化費	18	18	校園綠美化及環境清潔衛生用品
1324	化學藥劑與實驗用品	10	10	教學實驗用品
15326	食品	0	0	
16328	醫療用品(非醫療院所使用)	3	3	健康中心衛生保健費
0		13	13	口腔檢查及保健工作經費
2132Y	其他用品消耗	20	20	運動會相關經費
52		3	3	特教班教材編輯費
88		90	81	學生活動費(收支併列)-幼兒園各項活動經費
0		3	3	特教班常年事務費
0		76	76	體育及教學活動經費

新北市鶯歌區中湖國民小學
 新北市地方教育發展基金
基金用途明細表
 中華民國114年度

單位：新臺幣千元

前年度 決算數	業務計畫及 用途別科目	本年度 預算數	上年度 預算數	計畫內容說明
724	租金、償債、利息及相關手續費	100	100	
7245	雜項設備租金	100	100	
72451	雜項設備租金	100	100	影印機租金
2757	會費、捐助、補助、分攤、照護、救濟與交流活動費	472	351	
171	會費	2	2	
1713	職業團體會費	2	2	護理師護士公會會費
24972	捐助、補助與獎助	470	343	
218726	獎助學員生給與	412	294	低收入戶、中低收入戶、身心障礙及家庭突遭變故學生午餐補助
0		9	6	國小原住民學生獎學金
0		12	9	國小低收入戶學生助學金
3172Y	其他捐助、補助與獎助	5	5	幼兒園兒童節禮物
0		23	21	教師節紀念品
0		9	8	國小兒童節禮物
2474	補貼、獎勵、慰問、照護與救濟	0	6	
23743	獎勵費用	0	6	
1		0	0	
4175M	建築及設備計畫	150	150	
3995M2	營建及修建工程	0	0	
3995	購建固定資產、無形資產、非理財目的之長期投資及營舍與設施工程支出	0	0	
39951	購建固定資產	0	0	
399513	擴充改良房屋建築及設備	0	0	
185M3	交通及運輸設備	0	0	
185	購建固定資產、無形資產、非理財目的之長期投資及營舍與設施工程支出	0	0	
1851	購建固定資產	0	0	
18515	購置交通及運輸設備	0	0	
05M4	其他設備	150	150	
05	購建固定資產、無形資產、非理財目的之長期投資及營舍與設施工程支出	150	150	
051	購建固定資產	150	150	
0514	購置機械及設備	30	30	充實各項教學及辦公設備
0516	購置雜項設備	70	70	充實各項教學及辦公設備
0		5	5	充實學校館藏圖書

新北市鶯歌區中湖國民小學
 新北市地方教育發展基金
基金用途明細表
 中華民國114年度

單位：新臺幣千元

前年度 決算數	業務計畫及 用途別科目		本年度 預算數	上年度 預算數	計畫內容說明
0516 33,684	總	購置雜項設備 計	45 30,362	45 31,402	充實各項教學及辦公設備

新北市鶯歌區中湖國民小學
 新北市地方教育發展基金
 單位（或計畫）成本分析表
 中華民國 114 年度

單位：新臺幣千元

計 畫 別	單位	單位成本 (元)或 平 均 利 (費) 率	數量	預 算 數	說 明
國民教育計畫				30,212	
國民小學教育				30,212	
建築及設備計畫				150	
其他設備				150	
合 計				30,362	

新北市鶯歌區中湖國民小學
 新北市地方教育發展基金
 5 年來主要業務計畫分析表

中 華 民 國 114 年 度

單位：新臺幣千元

年 度 及 項 目	單位	數量	單位成 本(元)或平 均利(費)率	預（決）算 數	說 明
本年度預算數				30,362	
國民教育計畫				30,212	
建築及設備計畫				150	
上年度預算數				31,402	
國民教育計畫				31,252	
建築及設備計畫				150	
前年度決算數				33,684	
國民教育計畫				33,267	
建築及設備計畫				417	
111年度決算數				30,740	
國民教育計畫				30,544	
建築及設備計畫				196	
110年度決算數				28,375	
國民教育計畫				28,306	
建築及設備計畫				69	

單位:人

註1：1.聘用及約僱人員係指基金按其法定組織編制，依「聘用人員聘用條例」及「行政院與所屬中央及地方各機關約僱人員僱用辦法」規定聘用或約僱之人員，非依前開規定之聘僱人員，概不列入本表。
2.其他兼任人員係指有關機關兼辦基金業務之現職人員，應說明領有兼職酬金之人數。

註2：僱用專人值勤2人。

新
北
市
鶯
歌
區
新
北
市
地
方
用
人
費
用
中
華
民
國

科 目	正式員額薪資	聘僱人員薪資	加(夜)班費	津貼	獎金			退休及
					年終獎金	考績獎金	其他	退休金
總計	16,438		302		2,100	1,600		3,250
國民教育計畫	16,438		302		2,100	1,600		3,250
正式人員	16,438		302		2,100	1,600		1,837
兼任人員								
其他人員								1,413

1、「計時與計件人員酬金」：僱用專人值勤890千元。

2、考績獎金：依公務人員考績法第7、8、12條暨公立高級中等以下學校教師成績考核辦法第4條等規定，預算人數25人，預算金額為1,600千元。年終獎金：依據行政院各年度訂定之軍公教人員年終工作獎金發給注意事項，預算人數27人，預算金額為2,100千元。

中湖國民小學
教育發展基金
彙計表
114年度

單位：新臺幣千元

卹償金	資遣費	福 利 費				提繳費	合 計	兼任人員 用人費用	總 計
		分擔保 險費	傷病醫 藥費	提撥福 利金	其他				
		1,800	57		820		26,367	420	26,787
		1,800	57		820		26,367	420	26,787
		1,800	57		820		24,954		24,954
								420	420
							1,413		1,413

新北市鶯歌區
新北市地方
用人費用
中華民國

科 目	正式員 額薪資	聘僱人 員薪資	加(夜) 班費	津 貼	獎 金			退休及
					年終獎金	考績獎金	其他	退休金
總 計	16,438		302		2,100	1,600		3,250
國民教育計畫	16,438		302		2,100	1,600		3,250
職員薪金	16,138							
工員工資	300							
兼職人員酬金								
未休假加班費			302					
考績獎金						1,600		
年終獎金					2,100			
職員退休及離職金								3,250
分擔員工保險費								
傷病醫藥費								
其他福利費								

1、「計時與計件人員酬金」：僱用專人值勤890千元。

2、考績獎金：依公務人員考績法第7、8、12條暨公立高級中等以下學校教師成績考核辦法第4條等規定，預算人數25人，預算金額為1,600千元。年終獎金：依據行政院各年度訂定之軍公教人員年終工作獎金發給注意事項，預算人數27人，預算金額為2,100千元。

中湖國民小學
教育發展基金
彙計表
114年度

單位：新臺幣千元

卹償金	資遣費	福 利 費				提繳費	合 計	兼任人員 用人費用	總 計
		分擔保 險費	傷病醫 藥費	提撥福 利金	其他				
		1,800	57		820		26,367	420	26,787
		1,800	57		820		26,367	420	26,787
							16,138		16,138
							300		300
								420	420
							302		302
							1,600		1,600
							2,100		2,100
							3,250		3,250
		1,800					1,800		1,800
			57				57		57
					820		820		820

新北市鶯歌區中湖國民小學
 新北市地方教育發展基金
各項費用彙計表
 中華民國114年度

單位：新臺幣千元

前 年 度 決 算 數	上 年 度 預 算 數	科 目	本 年 度 預 算 數				
			合 計	國民教育計畫	建築及設備計畫		
30,332	27,925	用人費用	26,787	26,787	0		
18,914	18,108	正式員額薪資	16,438	16,438	0		
18,590	17,808	職員薪金	16,138	16,138	0		
324	300	工員工資	300	300	0		
1,695	420	聘僱及兼職人員薪資	420	420	0		
182		約僱職員薪金	0	0	0		
1,514	420	兼職人員酬金	420	420	0		
302	324	加（夜）班費	302	302	0		
302	324	未休假加班費	302	302	0		
3,750	3,600	獎金	3,700	3,700	0		
1,573	1,500	考績獎金	1,600	1,600	0		
2,176	2,100	年終獎金	2,100	2,100	0		
3,234	3,014	退休及卹償金	3,250	3,250	0		
3,234	3,014	職員退休及離職金	3,250	3,250	0		
2,437	2,459	福利費	2,677	2,677	0		
1,907	1,600	分擔員工保險費	1,800	1,800	0		
30	39	傷病醫藥費	57	57	0		
500	820	其他福利費	820	820	0		
2,069	2,305	服務費用	2,273	2,273	0		
413	400	水電費	320	320	0		
395	380	工作場所電費	300	300	0		
18	20	工作場所水費	20	20	0		
		宿舍水費	0	0	0		
64	60	郵電費	60	60	0		
14	10	郵費	10	10	0		
50	50	電話費	50	50	0		
84	60	旅運費	60	60	0		
73	60	國內旅費	60	60	0		
11		貨物運費	0	0	0		
5		印刷裝訂與廣告費	0	0	0		

新北市鶯歌區中湖國民小學
 新北市地方教育發展基金
各項費用彙計表
 中華民國114年度

單位：新臺幣千元

前 年 度 決 算 數	上 年 度 預 算 數	科 目	本 年 度 預 算 數				
			合 計	國民教育計畫	建築及設備計畫		
5		印刷及裝訂費	0	0	0		
200	341	修理保養及保固費	341	341	0		
200	341	雜項設備修護費	341	341	0		
1,172	1,311	一般服務費	1,345	1,345	0		
1	2	佣金、匯費、經理費及手續費	2	2	0		
345	372	外包費	372	372	0		
779	856	計時與計件人員酬金	890	890	0		
48	81	體育活動費	81	81	0		
59	61	專業服務費	75	75	0		
17	17	講課鐘點、稿費、出席審查及查詢費	17	17	0		
28	30	委託檢驗(定)試驗認證費	30	30	0		
14	14	其他專業服務費	28	28	0		
72	72	公共關係費	72	72	0		
72	72	公共關係費	72	72	0		
520	571	材料及用品費	580	580	0		
520	571	用品消耗	580	580	0		
259	344	辦公（事務）用品	344	344	0		
68	18	農業與園藝用品及環境美化費	18	18	0		
1	10	化學藥劑與實驗用品	10	10	0		
15		食品	0	0	0		
16	16	醫療用品(非醫療院所使用)	16	16	0		
162	183	其他用品消耗	192	192	0		
72	100	租金、償債、利息及相關手續費	100	100	0		
72	100	雜項設備租金	100	100	0		
72	100	雜項設備租金	100	100	0		

新北市鶯歌區中湖國民小學
 新北市地方教育發展基金
各項費用彙計表
 中華民國114年度

單位：新臺幣千元

前 年 度 算 數	上 年 度 預 算 數	科 目	本 年 度 預 算 數				
			合 計	國民教育計畫	建築及設備計畫		
417	150	購建固定資產、無形資產、非理財目的之長期投資及營舍與設施工程支出	150	0	150		
417	150	購建固定資產	150	0	150		
399		擴充改良房屋建築及設備	0	0	0		
	30	購置機械及設備	30	0	30		
18		購置交通及運輸設備	0	0	0		
	120	購置雜項設備	120	0	120		
275	351	會費、捐助、補助、分攤、照護、救濟與交流活動費	472	472	0		
1	2	會費	2	2	0		
1	2	職業團體會費	2	2	0		
249	343	捐助、補助與獎助	470	470	0		
218	309	獎助學員生給與	433	433	0		
31	34	其他捐助、補助與獎助	37	37	0		
24	6	補貼、獎勵、慰問、照護與救濟	0	0	0		
24	6	獎勵費用	0	0	0		
33,684	31,402	合 計	30,362	30,212	150		

新北市鶯歌區中湖國民小學
 新北市地方教育發展基金
補辦預算明細表
 中華民國114年度

單位：新臺幣千元

項 目	金 額	辦理年度	說 明
一、固定資產之建設、改良、擴充	399		
建築及設備計畫	399		
513擴充改良房屋建築及設備	399	112	112年度低碳校園改造補助計畫，依112年11月17日新北府教工環字第1122282625號函核准在案。

新北市鶯歌區中湖國民小學
 新北市地方教育發展基金
預計平衡表
 中華民國114年12月31日

單位：新臺幣千元

112年12月31日 實 際 數	科 目	114年12月31日 預 計 數	113年12月31日 預 計 數	比較增減
15,977	資 產 合 計	15,777	15,877	-100
15,977	資 產	15,777	15,877	-100
15,977	流動資產	15,777	15,877	-100
15,977	現金	15,777	15,877	-100
15,977	銀行存款	15,777	15,877	-100
0	應收款項	0	0	0
0	應收收益	0	0	0
0	預付款項	0	0	0
0	預付費用	0	0	0
0	投資、長期應收款 項、貸墊款及準備金	0	0	0
0	準備金	0	0	0
0	退休及離職準備 金	0	0	0
0	其他資產	0	0	0
0	什項資產	0	0	0
0	暫付及待結轉帳 項	0	0	0
1,220,173	代管資產	1,220,173	1,220,173	0
-1,220,173	應付代管資產	-1,220,173	-1,220,173	0
14,766	負 債	14,766	14,766	0
12,309	流動負債	12,309	12,309	0
12,309	應付款項	12,309	12,309	0
12,309	應付代收款	12,309	12,309	0
0	應付費用	0	0	0
2,457	其他負債	2,457	2,457	0
2,457	什項負債	2,457	2,457	0
2,457	存入保證金	2,457	2,457	0
0	應付退休及離職 金	0	0	0
0	暫收及待結轉帳 項	0	0	0
1,211	基金餘額	1,011	1,111	-100
1,211	基金餘額	1,011	1,111	-100
1,211	基金餘額	1,011	1,111	-100
1,211	累積餘額	1,011	1,111	-100
15,977	負債及基金餘額合計	15,777	15,877	-100

信託代理與保證資產
 保管品
 保證品

233 信託代理與保證負債
 0 應付保管品
 233 應付保證品

233
 0
 233

新北市鶯歌區中湖國民小學

新北市地方教育發展基金

資本資產明細表

中華民國114年度

單位：新臺幣千元

項 目	取得成本 (期初餘額)	以前年度 累計折舊/ 長期投資 評價	本 年 度 變 動					本年度累 計折舊/長 期投資評 價變動數	期末餘額
			增 加		減 少		主要增減 原因說明		
			金 額	類型	金 額	類型			
非理財目的之長期投資									
土地									
土地改良物									
房屋及建築									
機械及設備	5,842	5,438	30	(1)				334	100
交通及運輸設備	1,249	979						247	23
雜項設備	8,011	6,387	120	(1)				1,496	248
購建中固定資產									
租賃資產									
租賃權益改良									
電腦軟體	46				10	(11)			36
權利									
發展中之無形資產									
其他無形資產									
遞耗資產									
其他									
合計	15,148	12,804	150		10			2,077	407

註：

