

中華民國113年度

新 北 市 總 預 算 案

新北市政府教育局主管

新北市地方教育發展基金
新北市鶯歌區中湖國民小學

附屬單位預算之分預算
(非營業部分)

新北市鶯歌區中湖國民小學編

新北市鶯歌區中湖國民小學
新北市地方教育發展基金
目 次
中 華 民 國 113 年度

一、業務計畫及預算說明.....	第	1	-	4	頁
二、預算主要表					
1、基金來源、用途及餘絀預計表.....	第	5	-	5	頁
2、基金來源、用途及餘絀預計表說明.....	第	6	-	6	頁
3、現金流量預計表.....	第	7	-	7	頁
三、預算明細表					
1、基金來源明細表.....	第	8	-	8	頁
2、基金用途明細表.....	第	9	-	11	頁
四、預算附表					
單位(或計畫)成本分析表.....	第	12	-	12	頁
五、預算參考表					
1、5年來主要業務計畫分析表.....	第	13	-	13	頁
2、員工人數彙計表.....	第	14	-	14	頁
3、用人費用彙計表-依人員別.....	第	16	-	17	頁
4、用人費用彙計表-依用途別.....	第	18	-	19	頁
5、各項費用彙計表.....	第	20	-	22	頁
六、附 錄					
1、預計平衡表.....	第	23	-	23	頁
2、資本資產明細表.....	第	24	-	24	頁

新 北 市 鶯 歌 區 中 湖 國 民 小 學

新 北 市 地 方 教 育 發 展 基 金

業務計畫及預算說明

中華民國 113 年度

壹、基金概況

一、設立宗旨及願景

- (一)本校依據「國民教育法」之規定辦理，以養成德、智、體、群、美五育均衡發展之健全國民為宗旨。
- (二)本校自 99 年度起依教育經費編列與管理法第 13 條規定設置「新北市地方教育發展基金」，以促進教育健全發展，提昇教育經費運用績效。

二、施政重點

- (一)培育五育兼備，多元性向發展之健全國民。
- (二)加強生活教育，引導人生正確價值方向和行為態度。
- (三)陶冶並平衡身心發展，促進並調和群己關係。
- (四)形塑優質化校園，發揮境教潛移默化功效。
- (五)發揮輔導效能，防止高關懷學生中輟，建立友善校園。

三、組織概況

本校設置校長 1 人，綜理全校校務，下設教務處、總務處、學輔處、附設幼兒園等單位，員額編制教師 20 人、教保員 3 人、職員 2 人、工友 1 人、廚工 1 人，共計 28 人。

四、基金歸類及屬性

本基金係預算法第 4 條第 1 項第 2 款所定，特定收入來源，供特殊用途之特別收入基金，並編製附屬單位預算。

貳、業務計畫

單位：新臺幣千元

一、基金來源

來源別	本年度預算數	實施內容
財產收入	2	利息收入 2 千元。
政府撥入收入	30,589	公庫撥款收入 3,058 萬 9 千元。
教學收入	711	學雜費收入 71 萬 1 千元。

二、基金用途

業務計畫	本年度預算數	實施內容
國民教育業務計畫	31,252	本年度預算編列 3,125 萬 2 千元，計有普通班 8 班、特教班 0.5 班、附設幼兒園 3 班，合計 11.5 班，學生人數 229 人；本計畫擬新購各科教學設備，充實各科教材，以提高教學效能，革新教學方法；辦理場地開放、藝文競賽、數位教學、科學推廣、學生輔導等項目，以期透過各項活動，強健學生身心體魄，增進學生生活智慧；配合校務推動行政處室支援工作，進而增進運作效能。
建築及設備業務計畫	150	本年度預算編列 15 萬元，計有其他設備 15 萬元，辦理充實教學及辦公設備、充實學校館藏圖書。

參、預算概要

一、基金來源及用途之預計

(一)本年度基金來源 3,130 萬 2 千元，較上年度預算數 2,798 萬 9 千元，增加 331 萬 3 千元，約 11.84%，主要係公庫撥入收入增加所致。

(二)本年度基金用途 3,140 萬 2 千元，較上年度預算數 2,808 萬 9 千元，增加 331 萬 3 千元，約 11.79%，主要係用人費用增加所致。

二、基金餘絀之預計

本年度基金來源及用途相抵後，差短為 10 萬元，與上年度預算數相同，將移用以前基金餘額 10 萬元支應。

三、補辦預算事項：無。

肆、以前年度計畫實施成果概述

一、前(111)年度計畫實施成果概述：基金來源決算數 3,062 萬 2,818 元，基金用途決算數 3,074 萬 478 元，短絀數 11 萬 7,660 元。

二、上年度已過期間(112 年 1 月 1 日至 6 月 30 日止)計畫實施成果概述：

(一)基金來源部分：財產收入 1,211 元、政府撥入收入 1,956 萬 7,815 元、教學收入 28 萬 3,000 元。

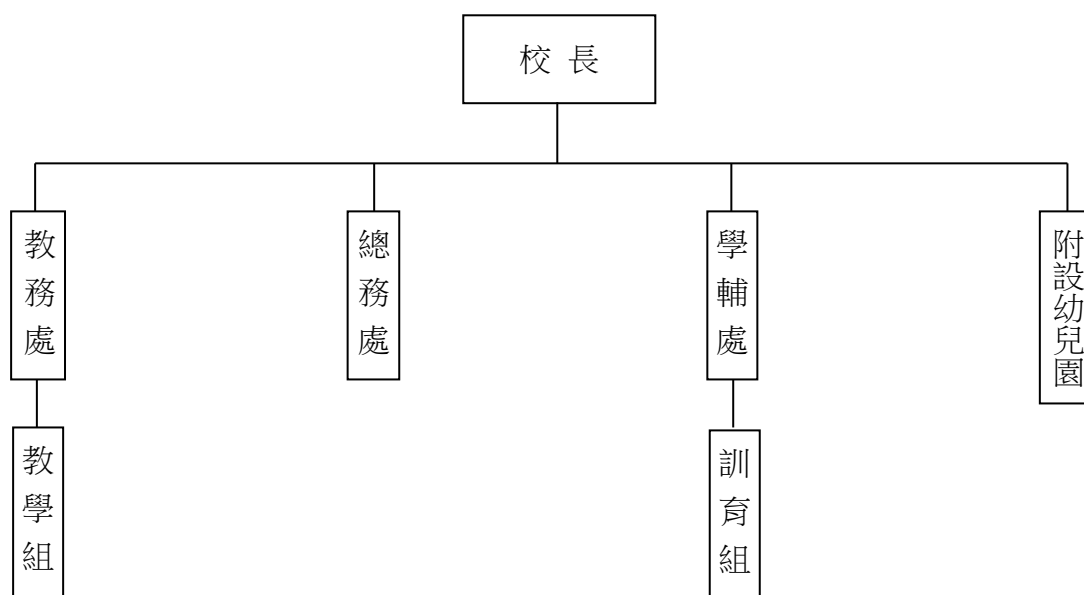
(二)基金用途部分：國民教育業務計畫 1,793 萬 1,270 元、建築及設備業務計畫 1 萬 7,800 元。

(三)總計 112 年上半年賸餘數 190 萬 2,956 元。

伍、組織系統圖

新北市鶯歌區中湖國民小學

組 織 系 統 圖



員額編制表																						
教育人員					公務人員												技工工友				編 制 員 額 總 計	
總 班 級 數	總 教 師 人 數	校 長	教 保 員	專 任 運 動 教 練	組 長	幹 事	護 理 師 或 護 士	營 養 師	主 任 (人)	助 理 員 (人)	書 記 (人)	人 事 管 理 員	主 任 (會)	佐 理 員 (會)	會 計 員	留 用 人 員	合 計	技 工	工 友	廚 工		合 計
11.5	20	1	3	0	0	1	1	0	0	0	0	0	0	0	0	0	2	0	1	1	2	28

新北市鶯歌區中湖國民小學
 新北市地方教育發展基金
基金來源、用途及餘絀預計表
 中華民國113年度

單位：新臺幣千元

前年度決算數	項 目	本年度預算數	上年度預算數	比較增減(一)
30,623	基金來源	31,302	27,989	3,313
2	徵收及依法分配收入	0	0	0
2	違規罰款收入	0	0	0
0	勞務收入	0	0	0
0	服務收入	0	0	0
2	財產收入	2	4	-2
2	利息收入	2	4	-2
30,032	政府撥入收入	30,589	26,777	3,812
30,032	公庫撥款收入	30,589	26,777	3,812
583	教學收入	711	1,201	-490
583	學雜費收入	711	1,201	-490
4	其他收入	0	7	-7
4	雜項收入	0	7	-7
30,740	基金用途	31,402	28,089	3,313
30,544	國民教育計畫	31,252	27,939	3,313
30,544	國民小學教育	31,252	27,939	3,313
196	建築及設備計畫	150	150	0
0	交通及運輸設備	0	0	0
196	其他設備	150	150	0
-118	本期賸餘（短絀－）	-100	-100	0
757	期初基金餘額	540	457	82
0	解繳公庫	0	0	0
640	期末基金餘額	440	357	82

備註：

新北市鶯歌區中湖國民小學
新北市地方教育發展基金
基金來源、用途及餘絀預計表說明
中華民國 113 年度

壹、基金來源：

- 一、財產收入：本年度預算數為 2 千元，主要為專戶利息收入 2 千元。
- 二、政府撥入收入：本年度預算數為 3,058 萬 9 千元，主要為市庫撥款收入 3,058 萬 9 千元。
- 三、教學收入：本年度預算數為 71 萬 1 千元，主要為幼兒園學費 63 萬元、幼兒園學生活動費 8 萬 1 千元。

貳、基金用途：

- 一、國民教育業務計畫：本年度預算數為 3,125 萬 2 千元，主要擬新購各科教學設備，充實各科教材，以提高教學效能，革新教學方法；辦理場地開放、藝文競賽、數位教學、科學推廣、學生輔導等項目，以期透過各項活動，強健學生身心體魄，增進學生生活智慧；配合校務推動行政處室支援工作，進而增進運作效能。
- 二、建築及設備業務計畫：本年度預算數為 15 萬元，包括其他設備 15 萬元，主要係辦理充實各項教學及辦公設備暨充實學校館藏圖書以改善教學環境，增進教學效能。

新
北
市
鶯
歌
區
中
湖
國
民
小
學
新
北
市
地
方
教
育
發
展
基
金
現
金
流
量
預
計
表
中
華
民
國
113
年
度

單位：新臺幣千元

項	目	預	算	數	說	明
業務活動之現金流量						
本期賸餘(短絀)				-100		
調整非現金項目				0		
流動資產淨減(淨增)				0		
流動負債淨增(淨減)				0		
業務活動之淨現金流入(流出)				-100		
其他活動之現金流量						
增加短期債務及其他負債				0		
增加其他負債				0		
增加其他資產				0		
增加其他資產				0		
其他活動之淨現金流入(流出)				0		
現金及約當現金之淨增(淨減)				-100		
期初現金及約當現金				9,861		
期末現金及約當現金				9,761		

註：

新北市鶯歌區中湖國民小學
新北市地方教育發展基金
基金來源明細表
中 華 民 國 113年 度

單位：新臺幣千元

科目及業務項目	單 位	預 算 數			說 明
		數量 (業務量)	利(費)率	金 額	
財產收入				2	
利息收入	年	1	2,000	2	專戶利息收入
政府撥入收入				30,589	
公庫撥款收入	年	1	30,589,000	30,589	市庫撥款收入
教學收入				711	
學雜費收入	年	1	630,000	630	學費-幼兒園
學雜費收入	年	1	81,000	81	學生活動費(收支併列)-幼兒園
總 計：				31,302	

新北市鶯歌區中湖國民小學
 新北市地方教育發展基金
基金用途明細表
 中華民國113年度

單位：新臺幣千元

前年度 決算數	業務計畫及 用途別科目	本年度 預算數	上年度 預算數	計畫內容說明
30,544	53 國民教育計畫	31,252	27,939	
30,544	532 國民小學教育	31,252	27,939	
27,949	1 用人費用	27,925	24,823	
17,367	11 正式員額薪資	18,108	15,583	
407	113 職員薪金	0	0	
16,650		17,808	15,283	教職員薪資
310	114 工員工資	300	300	廚工薪資
1,291	12 聘僱及兼職人員薪資	420	364	
899	124 兼職人員酬金	0	0	
392		108	52	國小兼任輔導教師減課鐘點費
0		72	72	人事、主計兼職費
0		240	240	兼代課鐘點費
324	13 加(夜)班費	324	384	
324	134 未休假加班費	324	384	未休假加班費
3,459	15 獎金	3,600	3,600	
1,551	151 考績獎金	1,500	1,500	教職員工考績獎金
1,848	152 年終獎金	2,100	2,100	教職員工年終獎金
60		0	0	
3,008	16 退休及卹償金	3,014	3,014	
16	161 職員退休及離職金	0	0	
145		130	130	長期代理代課教師退職準備金
2,847		1,490	1,490	教職員退撫基金提撥
0		1,394	1,394	教職員退休金、撫慰金、獎勵金
2,499	18 福利費	2,459	1,878	
1,646	181 分擔員工保險費	1,600	1,600	教職員工公保、勞保、健保
44		0	0	
9	183 傷病醫藥費	39	52	教職員健康檢查費
176	18Y 其他福利費	150	150	教職員休假補助費(10日內)
625		670	76	公教人員各項補助(婚喪及生育補助、子女教育補助相關費用)
2,010	2 服務費用	2,305	2,134	
382	21 水電費	400	320	
0	212 工作場所電費	80	0	學校教室冷氣電費
369		300	300	電費
12	214 工作場所水費	20	20	水費
63	22 郵電費	60	60	
13	221 郵費	10	10	郵資
49	222 電話費	50	50	電話費
36	23 旅運費	60	60	
36	231 國內旅費	60	60	小型學校差旅費
4	24 印刷裝訂與廣告費	0	0	
4	241 印刷及裝訂費	0	0	
259	25 修理保養及保固費	341	321	

新北市鶯歌區中湖國民小學
新北市地方教育發展基金
基金用途明細表
中華民國113年度

單位：新臺幣千元

前年度 決算數	業務計畫及 用途別科目	本年度 預算數	上年度 預算數	計畫內容說明
259257	雜項設備修護費	21	21	飲水設備維護費
0		20	0	校園AED維護費
0		300	300	雜項設備修護費
1,14327	一般服務費	1,311	1,240	
1276	佣金、匯費、經理費及 手續費	2	2	匯費
372279	外包費	60	60	校園保全服務費
0		312	312	庶務性工作委外辦理費用
72727D	計時與計件人員酬金	856	818	校園門禁安全維護費-僱用專人 值勤2人薪資、保險、年終工作 獎金及退職準備金
4327F	體育活動費	81	48	教職員工文康活動費
5228	專業服務費	61	61	
10285	講課鐘點、稿費、出席 審查及查詢費	17	17	社團活動經費-講師鐘點費
28287	委託檢驗(定)試驗認證 費	30	30	高低壓供電電氣技工維護費
1428Y	其他專業服務費	14	14	校園環境維護費用
7229	公共關係費	72	72	
72291	公共關係費	72	72	應業務需要加強公共關係之費 用
3783	材料及用品費	571	605	
37832	用品消耗	571	605	
171321	辦公(事務)用品	323	308	辦公費-辦公及教學相關用品
21		6	6	推動學校健康促進政策經費
0		15	15	電腦設備及維護管理費-資訊設 備相關維護費用
19323	農業與園藝用品及環境 美化費	18	10	校園綠美化及環境清潔衛生用 品
1		0	0	
10324	化學藥劑與實驗用品	10	10	教學實驗用品
12326	食品	0	0	
15328	醫療用品(非醫療院所 使用)	3	3	健康中心衛生保健費
0		13	13	口腔檢查及保健工作經費
2032Y	其他用品消耗	20	21	運動會相關經費
36		3	3	特教班教材編輯費
73		81	137	學生活動費(收支併列)-幼兒園 各項活動經費
0		3	3	特教班常年事務費
0		76	76	體育及教學活動經費
474	租金、償債、利息及相關 手續費	100	100	
4745	雜項設備租金	100	100	

新北市鶯歌區中湖國民小學
 新北市地方教育發展基金
基金用途明細表
 中華民國113年度

單位：新臺幣千元

前年度 決算數	業務計畫及 用途別科目	本年度 預算數	上年度 預算數	計畫內容說明
47451	雜項設備租金	100	100	影印機租金
1607	會費、捐助、補助、分攤、照護、救濟與交流活動費	351	277	
171	會費	2	2	
1713	職業團體會費	2	2	護理師護士公會會費
15272	捐助、補助與獎助	343	252	
121726	獎助學員生給與	9	8	國小低收入戶學生助學金
0		6	12	國小原住民學生獎學金
0		294	201	低收入戶、中低收入戶、身心障礙及家庭突遭變故學生午餐補助
3172Y	其他捐助、補助與獎助	8	7	國小兒童節禮物
0		5	5	幼兒園兒童節禮物
0		21	19	教師節紀念品
774	補貼、獎勵、慰問、照護與救濟	6	23	
7743	獎勵費用	6	23	資深優良教師獎勵金
1965M	建築及設備計畫	150	150	
1965M4	其他設備	150	150	
1965	購建固定資產、無形資產、非理財目的之長期投資及營舍與設施工程支出	150	150	
19651	購建固定資產	150	150	
45514	購置機械及設備	30	0	充實各項教學及辦公設備
45		0	45	
5516	購置雜項設備	5	5	充實學校館藏圖書
101		70	100	充實各項教學及辦公設備
0		45	0	充實各項教學及辦公設備
30,740	總計	31,402	28,089	

新北市鶯歌區中湖國民小學
 新北市地方教育發展基金
 單位（或計畫）成本分析表
 中華民國 113 年度

單位：新臺幣千元

計 畫 別	單位	單位成本 (元)或 平 均 利 (費) 率	數量	預 算 數	說 明
國民教育計畫				31,252	
國民小學教育				31,252	
建築及設備計畫				150	
其他設備				150	
合 計				31,402	

新北市鶯歌區中湖國民小學
 新北市地方教育發展基金
 5 年來主要業務計畫分析表

中 華 民 國 113 年 度

單位：新臺幣千元

年 度 及 項 目	單位	數量	單位成 本(元)或平 均利(費)率	預（決）算 數	說 明
本年度預算數				31,402	
國民教育計畫				31,252	
建築及設備計畫				150	
上年度預算數				28,089	
國民教育計畫				27,939	
建築及設備計畫				150	
前年度決算數				30,740	
國民教育計畫				30,544	
建築及設備計畫				196	
110年度決算數				28,375	
國民教育計畫				28,306	
建築及設備計畫				69	
109年度決算數				29,021	
國民教育計畫				28,888	
建築及設備計畫				133	

單位:人

註1：1.聘用及約僱人員係指基金按其法定組織編制，依「聘用人員聘用條例」及「行政院與所屬中央及地方各機關約僱人員僱用辦法」規定聘用或約僱之人員，非依前開規定之聘僱人員，概不列入本表。
2.其他兼任人員係指有關機關兼辦基金業務之現職人員，應說明領有兼職酬金之人數。

註2：僱用專人值勤2人。

本頁空白

新
北
市
鶯
歌
區
新
北
市
地
方
用
人
費
用
中
華
民
國

科 目	正式員 額薪資	聘僱人 員薪資	加(夜) 班費	津貼	獎金			退休及
					年終獎金	考績獎金	其他	退休金
總計	18,108		324		2,100	1,500		3,014
國民教育計畫	18,108		324		2,100	1,500		3,014
正式人員	18,108		324		2,100	1,500		1,620
兼任人員								
其他人員								1,394

1、「計時與計件人員酬金」：僱用專人值勤856千元。

2、考績獎金：依公務人員考績法第7、8、12條暨公立高級中等以下學校教師成績考核辦法第4條等規定，預算人數25人，預算金額為1,500千元。年終獎金：依據行政院各年度訂定之軍公教人員年終工作獎金發給注意事項，預算人數27人，預算金額為2,100千元。

中湖國民小學
教育發展基金
彙計表
113年度

單位：新臺幣千元

卹償金	資遣費	福 利 費				提繳費	合 計	兼任人員 用人費用	總 計
		分擔保 險費	傷病醫 藥費	提撥福 利金	其他				
		1,600	39		820		27,505	420	27,925
		1,600	39		820		27,505	420	27,925
		1,600	39		820		26,111		26,111
								420	420
							1,394		1,394

新北市鶯歌區
新北市地方
用人費用
中華民國

科 目	正式員 額薪資	聘僱人 員薪資	加(夜) 班費	津 貼	獎 金			退休及
					年終獎金	考績獎金	其他	退休金
總 計	18,108		324		2,100	1,500		3,014
國民教育計畫	18,108		324		2,100	1,500		3,014
職員薪金	17,808							
工員工資	300							
兼職人員酬金								
未休假加班費			324					
考績獎金						1,500		
年終獎金					2,100			
職員退休及離職金								3,014
分擔員工保險費								
傷病醫藥費								
其他福利費								

1、「計時與計件人員酬金」：僱用專人值勤856千元。

2、考績獎金：依公務人員考績法第7、8、12條暨公立高級中等以下學校教師成績考核辦法第4條等規定，預算人數25人，預算金額為1,500千元。年終獎金：依據行政院各年度訂定之軍公教人員年終工作獎金發給注意事項，預算人數27人，預算金額為2,100千元。

中湖國民小學
教育發展基金
彙計表
113年度

單位：新臺幣千元

卹償金	資遣費	福 利 費				提繳費	合 計	兼任人員 用人費用	總 計
		分擔保 險費	傷病醫 藥費	提撥福 利金	其他				
		1,600	39		820		27,505	420	27,925
		1,600	39		820		27,505	420	27,925
							17,808		17,808
							300		300
								420	420
							324		324
							1,500		1,500
							2,100		2,100
							3,014		3,014
		1,600					1,600		1,600
			39				39		39
					820		820		820

新北市鶯歌區中湖國民小學
 新北市地方教育發展基金
各項費用彙計表
 中華民國113年度

單位：新臺幣千元

前 年 度 決 算 數	上 年 度 預 算 數	科 目	本 年 度 預 算 數				
			合 計	國民教育計畫	建築及設備計畫		
27,949	24,823	用人費用	27,925	27,925	0		
17,367	15,583	正式員額薪資	18,108	18,108	0		
17,057	15,283	職員薪金	17,808	17,808	0		
310	300	工員工資	300	300	0		
1,291	364	聘僱及兼職人員薪資	420	420	0		
1,291	364	兼職人員酬金	420	420	0		
324	384	加（夜）班費	324	324	0		
324	384	未休假加班費	324	324	0		
3,459	3,600	獎金	3,600	3,600	0		
1,551	1,500	考績獎金	1,500	1,500	0		
1,908	2,100	年終獎金	2,100	2,100	0		
3,008	3,014	退休及卹償金	3,014	3,014	0		
3,008	3,014	職員退休及離職金	3,014	3,014	0		
2,499	1,878	福利費	2,459	2,459	0		
1,690	1,600	分擔員工保險費	1,600	1,600	0		
9	52	傷病醫藥費	39	39	0		
801	226	其他福利費	820	820	0		
2,010	2,134	服務費用	2,305	2,305	0		
382	320	水電費	400	400	0		
369	300	工作場所電費	380	380	0		
12	20	工作場所水費	20	20	0		
63	60	郵電費	60	60	0		
13	10	郵費	10	10	0		
49	50	電話費	50	50	0		
36	60	旅運費	60	60	0		
36	60	國內旅費	60	60	0		
4		印刷裝訂與廣告費	0	0	0		
4		印刷及裝訂費	0	0	0		
259	321	修理保養及保固費	341	341	0		
259	321	雜項設備修護費	341	341	0		

新北市鶯歌區中湖國民小學
 新北市地方教育發展基金
各項費用彙計表
 中華民國113年度

單位：新臺幣千元

前 年 度 決 算 數	上 年 度 預 算 數	科 目	本 年 度 預 算 數				
			合 計	國民教育計畫	建築及設備計畫		
1,143	1,240	一般服務費	1,311	1,311	0		
1	2	佣金、匯費、經理費及手續費	2	2	0		
372	372	外包費	372	372	0		
727	818	計時與計件人員酬金	856	856	0		
43	48	體育活動費	81	81	0		
52	61	專業服務費	61	61	0		
10	17	講課鐘點、稿費、出席審查及查詢費	17	17	0		
28	30	委託檢驗(定)試驗認證費	30	30	0		
14	14	其他專業服務費	14	14	0		
72	72	公共關係費	72	72	0		
72	72	公共關係費	72	72	0		
378	605	材料及用品費	571	571	0		
378	605	用品消耗	571	571	0		
192	329	辦公（事務）用品	344	344	0		
20	10	農業與園藝用品及環境美化費	18	18	0		
10	10	化學藥劑與實驗用品	10	10	0		
12		食品	0	0	0		
15	16	醫療用品(非醫療院所使用)	16	16	0		
129	240	其他用品消耗	183	183	0		
47	100	租金、償債、利息及相關手續費	100	100	0		
47	100	雜項設備租金	100	100	0		
47	100	雜項設備租金	100	100	0		
196	150	購建固定資產、無形資產、非理財目的之長期投資及營舍與設施工程支出	150	0	150		

新北市鶯歌區中湖國民小學
 新北市地方教育發展基金
各項費用彙計表
 中華民國113年度

單位：新臺幣千元

前 年 度 決 算 數	上 年 度 預 算 數	科 目	本 年 度 預 算 數				
			合 計	國民教育計畫	建築及設備計畫		
196	150	購建固定資產	150	0	150		
90	45	購置機械及設備	30	0	30		
106	105	購置雜項設備	120	0	120		
160	277	會費、捐助、補助、分攤、照護、救濟與交流活動費	351	351	0		
1	2	會費	2	2	0		
1	2	職業團體會費	2	2	0		
152	252	捐助、補助與獎助	343	343	0		
121	221	獎助學員生給與	309	309	0		
31	31	其他捐助、補助與獎助	34	34	0		
7	23	補貼、獎勵、慰問、照護與救濟	6	6	0		
7	23	獎勵費用	6	6	0		
30,740	28,089	合 計	31,402	31,252	150		

新北市鶯歌區中湖國民小學
 新北市地方教育發展基金
預計平衡表
 中華民國113年12月31日

單位：新臺幣千元

111年12月31日 實 際 數	科 目	113年12月31日 預 計 數	112年12月31日 預 計 數	比較增減
10,254	資 產 合 計	10,054	10,154	-100
10,254	資 產	10,054	10,154	-100
10,104	流動資產	9,904	10,004	-100
9,961	現金	9,761	9,861	-100
9,961	銀行存款	9,761	9,861	-100
0	應收款項	0	0	0
0	應收收益	0	0	0
143	預付款項	143	143	0
143	預付費用	143	143	0
0	投資、長期應收款 項、貸墊款及準備金	0	0	0
0	準備金	0	0	0
0	退休及離職準備 金	0	0	0
150	其他資產	150	150	0
150	什項資產	150	150	0
150	暫付及待結轉帳 項	150	150	0
1,107,363	代管資產	1,107,363	1,107,363	0
-1,107,363	應付代管資產	-1,107,363	-1,107,363	0
9,614	負 債	9,614	9,614	0
9,097	流動負債	9,097	9,097	0
9,097	應付款項	9,097	9,097	0
9,097	應付代收款	9,097	9,097	0
0	應付費用	0	0	0
517	其他負債	517	517	0
517	什項負債	517	517	0
517	存入保證金	517	517	0
0	應付退休及離職 金	0	0	0
0	暫收及待結轉帳 項	0	0	0
640	基金餘額	440	540	-100
640	基金餘額	440	540	-100
640	基金餘額	440	540	-100
640	累積餘額	440	540	-100
10,254	負債及基金餘額合計	10,054	10,154	-100

信託代理與保證資產
 保管品
 保證品

233 信託代理與保證負債
 0 應付保管品
 233 應付保證品

233
 0
 233

新北市鶯歌區中湖國民小學

新北市地方教育發展基金

資本資產明細表

中華民國113年度

單位：新臺幣千元

項 目	取得成本 (期初餘額)	以前年度 累計折舊/ 長期投資 評價	本 年 度 變 動					本年度累 計折舊/長 期投資評 價變動數	期末餘額
			增 加		減 少		主要增減 原因說明		
			金 額	類型	金 額	類型			
非理財目的之長期投資									
土地									
土地改良物									
房屋及建築									
機械及設備	5,678	5,192	30	(1)				409	108
交通及運輸設備	1,154	887						229	39
雜項設備	7,848	5,431	120	(1)				1,578	960
購建中固定資產									
租賃資產									
租賃權益改良									
電腦軟體									
權利									
發展中之無形資產									
其他無形資產									
遞耗資產									
其他									
合計	14,681	11,509	150					2,215	1,106

註：